

AOI R Type Tube Fittings R型継手(黄銅製)

樹脂スリーブインサート付継手(R型)

■ 特長 Features

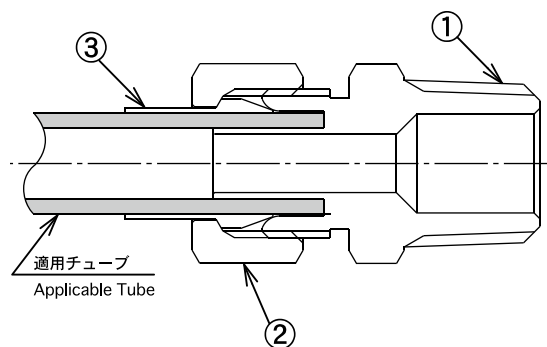
- 液体に安定した気密性を与えられます。
The stable airtightness can be given to the liquid.
- 樹脂スリーブなので締付けトルク値が低いです。
Low tightening torque because of the resin sleeve.
- 信頼性の高いシール性と同時に耐圧性、耐振動性に優れた締付け継手です。
The fastening fitting-with the reliable seal characteristics, excellent resistance to pressure and vibration.
- ねじ部にテフロン樹脂をコーティング。
The fluorine resin coated screw.

■ 仕様 Specifications

使用流体 Fluid used	空気、水、油 Air, Water, Oil
最高使用圧力 Max. Working pressure	チューブ使用最高圧力に準じます。 Conforming to the maximum working pressure of the tube.
使用温度※ Working temperature	-20℃～60℃(空気) 0℃～60℃(水) -20℃～60℃(油) -20℃～60℃ for air. 0℃～60℃ for water. -20℃～60℃ for oil.
負圧 Negative pressure	0.1 Torr(-101.3kPa)

※薬品の温度範囲は弊社にお問合せください。
Please inquire of us about working temperature range when using chemicals as fluid.

■ 構造断面図 Internal Structure



No.	名称 Part Name	材質 Material
①	本体 Body	C3604BD C3771BE
②	ナット Nut	C3604BD
③	スリーブ Sleeve	ナイロン Nylon (φ16mmはC3604BD) (φ16mm is made of C3604BD)

■ 適用チューブ Applicable Tube

アミドフレックス(AX-1200)	AMIDFLEX(AX-1200)
-------------------	-------------------

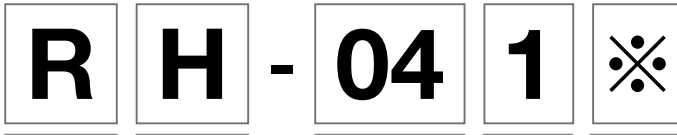
■ 推奨締付トルク Recommended Tightening Torque

ねじサイズ Screw(JIS B0203)	締付トルク(N・m) Tightening torque(N・m)
R1/8	7～9
R1/4	12～14
R3/8	22～24
R1/2	28～30

※上記数値は相手ねじがJIS B0203管用テーパねじ(C3604BD製)での数値。
Above values are for the taper pipe thread made of(C3604BD) stipulated by JIS B0203.

■ 型番表示方法

How to Designate

R型シリーズ記号
R Type Series Name機種別
Part No. of Standard Type

H	ハーフユニオン	Male Connector
L	エルボユニオン	Male Elbow
F	両口エルボユニオン	Union Elbow
T	T型ユニオン	T Type Union
C	C型ユニオン	C Type Connector
D	D型ユニオン	D Type Connector
S	ストレートユニオン	Equal Union
P	メスユニオン	Female Connector
E	バルクヘッドユニオン	Bulkhead Union
EP	隔壁メスユニオン	Bulkhead Female Connector
N	袋ナット	Cap Nut
R	スリーブ	Sleeve

適用チューブ外径×内径
Applicable Tube O.D.×I.D.

4	φ4×φ2.5
6	φ6×φ4
8	φ8×φ6
10	φ10×φ7.5
12	φ12×φ9

※φ16mmはハーフユニオン、エルボユニオンのみ受注生産品です。
φ16mm for Male Connector and Male Elbow only.

ねじサイズ
Screw Size

無記号 (None)	取付ねじ無し No Set Screw
0	
1	R,RC(PT) 1/8
2	R,RC(PT) 1/4
3	R,RC(PT) 3/8
4	R,RC(PT) 1/2

表面処理
Surface Treatment

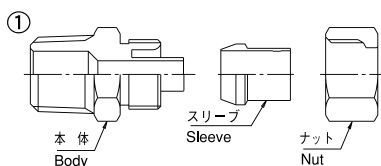
無記号 (None)	無電解ニッケルメッキ無し・ねじ部テフロン樹脂コーティング有 No Plating, Screw part : fluorine-coated
SN	無電解ニッケルメッキ無し・ねじ部テフロン樹脂コーティング無 No Plating, Screw part : non coating
MS	無電解ニッケルメッキ付・ねじ部テフロン樹脂コーティング有 Electroless Nickel plating, Screw part : fluorine-coated
M	無電解ニッケルメッキ付・ねじ部テフロン樹脂コーティング無 Electroless Nickel plating, Screw part : non coating

■ 締付け方法

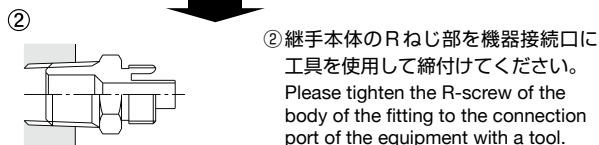
Method of Connecting for Tube

鋭利な刃物を使用し、チューブを軸方向と垂直に切断してください。(チューブカッターAZ-1200、KR-1を推奨いたします。)

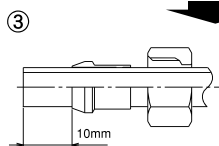
Please cut the tube perpendicular to the axial direction with a sharp edged tool. (Our tube cutter AZ-1200 and KR-1 is recommended)



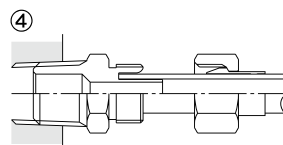
- ① 継手はセットされた状態で納品されます。
機器に取付ける場合は本体、スリーブ、ナットに必ず分離させてください。
The fitting is delivered at state whose nut and sleeve are built to the body.
Before mounting to the equipment please be sure to separate the body, a sleeve, and a nut.



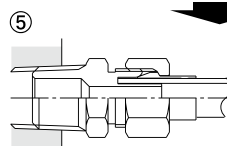
- ② 継手本体のRねじ部を機器接続口に工具を使用して締付けてください。
Please tighten the R-screw of the body of the fitting to the connection port of the equipment with a tool.



- ③ チューブにナット及びスリーブを挿入してください。この時、チューブをスリーブ先端より10mm位出してください。
Please insert the tube in the nut and the sleeve, letting it come out from the sleeve end about 10mm.



- ④ スリーブ及びナットを挿入したチューブを継手の接続部(インサート部)の奥まで押し込んでください。
Please push the tube with the nut and the sleeve into the connection part (insert part) of the fitting.

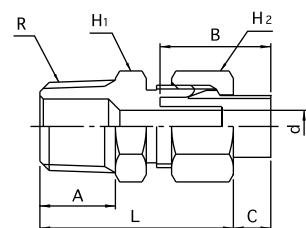


- ⑤ その状態でナットを手で締付けてください。その後、スパナ等にて締付けてください。適正締付回転は2~2 1/2回転です。φ16mmの適正締付回転は1~1 1/2回転です。
In this state, tighten the nut by hand. Then, tighten the nut with the spanner. Proper turning for tightening is 2~2 1/2 turns (720~900 degrees). Proper turning for tightening for φ16mm fitting is 1~1 1/2 turns (360~540 degrees).

ハーフユニオン

Male Connector

RH



型番 Model No.	適用チューブ 外径×内径 Applicable tube O.D.×I.D.	R (PT)	L	A	B	C	d	H1	H2	質量 (g) Mass
RH-041	4×2.5	1/8	28	11	13.5	3.5	1.3	10	10	13
RH-042	4×2.5	1/4	28.5	11	13.5	3.5	1.3	14	10	18
RH-061	6×4	1/8	27.5	11	14	4.5	2.7	10	12	14
RH-062	6×4	1/4	28	11	14	4.5	2.7	14	12	21
RH-063	6×4	3/8	29.5	12	14	4.5	2.7	17	12	30
RH-081	8×6	1/8	28	11	16	5.5	4.7	12	14	17
RH-082	8×6	1/4	28	11	16	5.5	4.7	14	14	23
RH-083	8×6	3/8	29.5	12	16	5.5	4.7	17	14	31
RH-102	10×7.5	1/4	30.5	11	19	5.5	6	17	17	30
RH-103	10×7.5	3/8	31.5	12	19	5.5	6	17	17	36
RH-104	10×7.5	1/2	34.5	15	19	5.5	6	22	17	54
RH-122	12×9	1/4	30.5	11	19.5	6	7.6	17	19	33
RH-123	12×9	3/8	31.5	12	19.5	6	7.6	17	19	38
RH-124	12×9	1/2	34.5	15	19.5	6	7.6	22	19	57
RH-163※	16×13	3/8	40.5	12	18.5	-	11.8	22	22	63
RH-164※	16×13	1/2	43.5	15	18.5	-	11.8	22	22	73

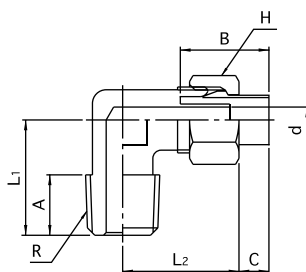
●取付ねじ部テフロン樹脂コーティング。
The fluorine resin coated screw.

※印の機種は受注生産品です。取付ねじ部のテフロン樹脂コーティングはされていません。
※ : Production on order. Screw part is not fluorine coated.

エルボユニオン

Male Elbow

RL



型番 Model No.	適用チューブ 外径×内径 Applicable tube O.D.×I.D.	R (PT)	L1	L2	A	B	C	d	H	質量 (g) Mass
RL-041	4×2.5	1/8	20	22	11	13.5	3.5	1.3	10	20
RL-042	4×2.5	1/4	21	23	11	13.5	3.5	1.3	10	29
RL-061	6×4	1/8	20	20	11	14	4.5	2.7	12	21
RL-062	6×4	1/4	21	22.5	11	14	4.5	2.7	12	31
RL-063	6×4	3/8	24	24.5	12	14	4.5	2.7	12	50
RL-081	8×6	1/8	21	21	11	16	5.5	4.7	14	26
RL-082	8×6	1/4	21	21	11	16	5.5	4.7	14	30
RL-083	8×6	3/8	24	24.5	12	16	5.5	4.7	14	51
RL-102	10×7.5	1/4	23	25	11	19	5.5	6	17	45
RL-103	10×7.5	3/8	24	25	12	19	5.5	6	17	53
RL-104	10×7.5	1/2	29	28.5	15	19	5.5	6	17	88
RL-122	12×9	1/4	23	25	11	19.5	6	7.6	19	44
RL-123	12×9	3/8	24	25	12	19.5	6	7.6	19	51
RL-124	12×9	1/2	29	28.5	15	19.5	6	7.6	19	89
RL-163※	16×13	3/8	26	34.5	12	18.5	-	11.8	22	70
RL-164※	16×13	1/2	31	34.5	15	18.5	-	11.8	22	91

●取付ねじ部テフロン樹脂コーティング。
The fluorine resin coated screw.

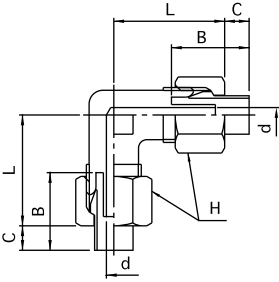
※印の機種は受注生産品です。取付ねじ部のテフロン樹脂コーティングはされていません。
※ : Production on order. Screw part is not fluorine coated.

(unit : mm)

両口エルボユニオン
Union Elbow
RF



型番 Model No.	適用チューブ 外径×内径 Applicable tube O.D.×I.D.	L	B	C	d	H	質量 (g) Mass
RF-040	4×2.5	22	13.5	3.5	1.3	10	22
RF-060	6×4	20	14	4.5	2.7	12	24
RF-080	8×6	21	16	5.5	4.7	14	31
RF-100	10×7.5	25	19	5.5	6	17	54
RF-120	12×9	25	19.5	6	7.6	19	57

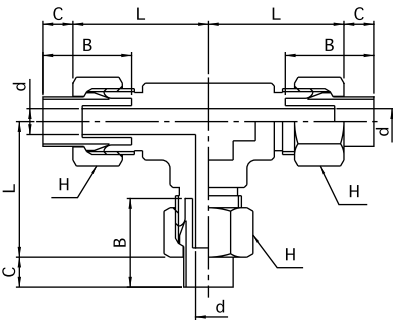


T型ユニオン
T Type Union
RT



(unit : mm)

型番 Model No.	適用チューブ 外径×内径 Applicable tube O.D.×I.D.	L	B	C	d	H	質量 (g) Mass
RT-040	4×2.5	22	13.5	3.5	1.3	10	30
RT-060	6×4	20	14	4.5	2.7	12	33
RT-080	8×6	21	16	5.5	4.7	14	44
RT-100	10×7.5	25	19	5.5	6	17	74
RT-120	12×9	25	19.5	6	7.6	19	77

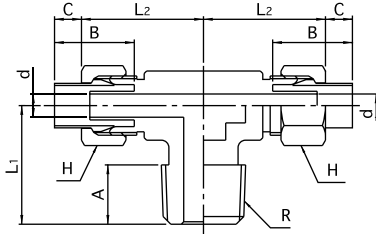


(unit : mm)

C型ユニオン

C Type Connector

RC



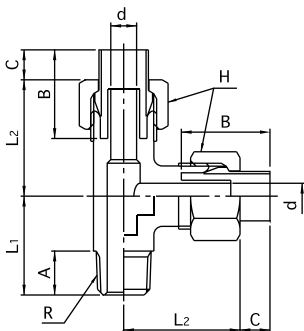
型番 Model No.	適用チューブ 外径×内径 O.D.×I.D.	R (PT)	L1	L2	A	B	C	d	H	質量 (g) Mass
RC-041	4×2.5	1/8	20	22	11	13.5	3.5	1.3	10	28
RC-042	4×2.5	1/4	21	23	11	13.5	3.5	1.3	10	38
RC-061	6×4	1/8	20	20	11	14	4.5	2.7	12	30
RC-062	6×4	1/4	21	22.5	11	14	4.5	2.7	12	42
RC-063	6×4	3/8	24	24.5	12	14	4.5	2.7	12	66
RC-081	8×6	1/8	21	21	11	16	5.5	4.7	14	37
RC-082	8×6	1/4	21	21	11	16	5.5	4.7	14	42
RC-083	8×6	3/8	24	24.5	12	16	5.5	4.7	14	67
RC-102	10×7.5	1/4	23	25	11	19	5.5	6	17	64
RC-103	10×7.5	3/8	24	25	12	19	5.5	6	17	73
RC-104	10×7.5	1/2	29	28.5	15	19	5.5	6	17	115
RC-122	12×9	1/4	23	25	11	19.5	6	7.6	19	64
RC-123	12×9	3/8	24	25	12	19.5	6	7.6	19	70
RC-124	12×9	1/2	29	28.5	15	19.5	6	7.6	19	118

●取付ねじ部テフロン樹脂コーティング。
The fluorine resin coated screw.

D型ユニオン

D Type Connector

RD

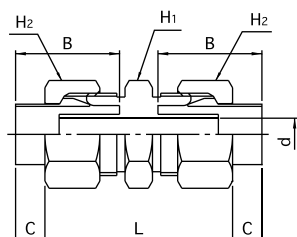


型番 Model No.	適用チューブ 外径×内径 O.D.×I.D.	R (PT)	L1	L2	A	B	C	d	H	質量 (g) Mass
RD-041	4×2.5	1/8	20	22	11	13.5	3.5	1.3	10	27
RD-042	4×2.5	1/4	21	23	11	13.5	3.5	1.3	10	37
RD-061	6×4	1/8	20	20	11	14	4.5	2.7	12	30
RD-062	6×4	1/4	21	22.5	11	14	4.5	2.7	12	41
RD-063	6×4	3/8	24	24.5	12	14	4.5	2.7	12	62
RD-081	8×6	1/8	21	21	11	16	5.5	4.7	14	37
RD-082	8×6	1/4	21	21	11	16	5.5	4.7	14	42
RD-083	8×6	3/8	24	24.5	12	16	5.5	4.7	14	67
RD-102	10×7.5	1/4	23	25	11	19	5.5	6	17	63
RD-103	10×7.5	3/8	24	25	12	19	5.5	6	17	71
RD-104	10×7.5	1/2	29	28.5	15	19	5.5	6	17	113
RD-122	12×9	1/4	23	25	11	19.5	6	7.6	19	63
RD-123	12×9	3/8	24	25	12	19.5	6	7.6	19	68
RD-124	12×9	1/2	29	28.5	15	19.5	6	7.6	19	117

●取付ねじ部テフロン樹脂コーティング。
The fluorine resin coated screw.

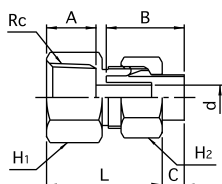
(unit : mm)

ストレートユニオン Equal Union RS



型番 Model No.	適用チューブ 外径×内径 Applicable tube O.D.×I.D.	L	B	C	d	H1	H2	質量 (g) Mass
RS-040	4×2.5	30.5	13.5	3.5	1.3	8	10	14
RS-060	6×4	29.5	14	4.5	2.7	10	12	19
RS-080	8×6	30	16	5.5	4.7	12	14	24
RS-100	10×7.5	34	19	5.5	6	17	17	40
RS-120	12×9	34	19.5	6	7.6	17	19	45

メスユニオン Female Connector RP



(unit : mm)

型番 Model No.	適用チューブ 外径×内径 Applicable tube O.D.×I.D.	Rc (PT)	L	A	B	C	d	H1	H2	質量 (g) Mass
RP-041	4×2.5	1/8	22.5	8	13.5	3.5	1.3	12	10	11
RP-042	4×2.5	1/4	25.5	11	13.5	3.5	1.3	17	10	22
RP-061	6×4	1/8	22	8	14	4.5	2.7	12	12	14
RP-062	6×4	1/4	25	11	14	4.5	2.7	17	12	23
RP-063	6×4	3/8	26	12	14	4.5	2.7	19	12	24
RP-081	8×6	1/8	22	8	16	5.5	4.7	14	14	17
RP-082	8×6	1/4	25	11	16	5.5	4.7	17	14	25
RP-083	8×6	3/8	26	12	16	5.5	4.7	19	14	26
RP-102	10×7.5	1/4	27	11	19	5.5	6	17	17	31
RP-103	10×7.5	3/8	28	12	19	5.5	6	19	17	31
RP-104	10×7.5	1/2	31.5	15	19	5.5	6	24	17	47
RP-122	12×9	1/4	27	11	19.5	6	7.6	17	19	33
RP-123	12×9	3/8	28	12	19.5	6	7.6	19	19	34
RP-124	12×9	1/2	31.5	15	19.5	6	7.6	24	19	51

(unit : mm)

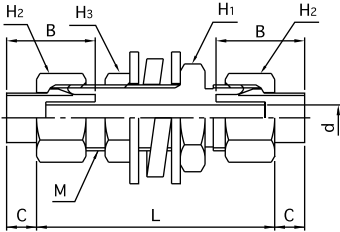
バルクヘッドユニオン
Bulkhead Union
RE

黄銅製締付継手



型番 Model No.	適用チューブ 外径×内径 Applicable tube O.D.×I.D.	L	B	C	d	M	H1	H2	H3	質量 (g) Mass
RE-040	4×2.5	43.5	13.5	3.5	1.3	M8×0.75	10	10	10	27
RE-060	6×4	44	14	4.5	2.7	M10×1.0	12	12	12	40
RE-080	8×6	45.5	16	5.5	4.7	M12×1.0	14	14	14	51
RE-100	10×7.5	52.5	19	5.5	6	M15×1.0	19	17	19	101
RE-120	12×9	55.5	19.5	6	7.6	M17×1.0	22	19	22	132

R

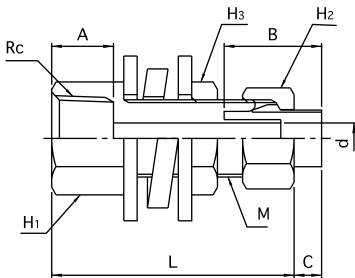


(unit : mm)

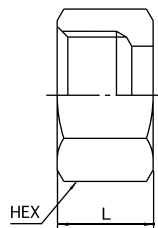
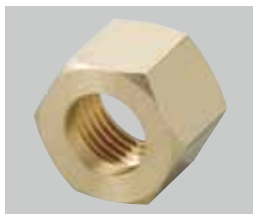
隔壁メスユニオン
Bulkhead Female Connector
REP



型番 Model No.	適用チューブ 外径×内径 Applicable tube O.D.×I.D.	Rc (PT)	L	A	B	C	d	M	H1	H2	H3	質量 (g) Mass
REP-041	4×2.5	1/8	36	8	13.5	3.5	1.3	M8×0.75	12	10	10	24
REP-062	6×4	1/4	40	11	14	4.5	2.7	M10×1.0	17	12	12	44
REP-082	8×6	1/4	41.5	11	16	5.5	4.7	M12×1.0	17	14	14	53
REP-103	10×7.5	3/8	47	12	19	5.5	6	M15×1.0	19	17	19	91
REP-123	12×9	3/8	50	12	19.5	6	7.6	M17×1.0	22	19	22	128



袋ナット Cap Nut RN



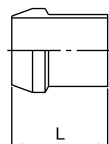
(unit : mm)

型番 Model No.	適用チューブ外径φ Applicable tube O.D.	HEX	L	質量 (g) Mass
RN-04	4	10	9	4
RN-06	6	12	9	5
RN-08	8	14	9	6
RN-10	10	17	10	9
RN-12	12	19	11	11
RN-16 ※	16	22	14	16

※印の機種は受注生産品です。

※ : Production on order.

スリーブ Sleeve R



(unit : mm)

型番 Model No.	適用チューブ外径φ Applicable tube O.D.	L	質量 (g) Mass
R-04	4	10.2	0.1
R-06	6	11	0.2
R-08	8	12	0.3
R-10	10	13.5	0.4
R-12	12	14	0.5
R-16 ※	16	11	3.9

●材質：ナイロン(ただし、φ16mmはC3604BD)
Material : Nylon(※ φ16mm is made of C3604BD)●このスリーブは、アオイ樹脂スリーブインサート付継手の全てに共用できます。
This sleeve is available for all of AOI's R type tube fittings.

※印の機種は受注生産品です。

※ : Production on order.