

ミニチュアフィッティング(P)

MINIATURE FITTING

■ 特長

Features

- 最小スペースを最大限に活かす
Minimum space for maximum advantage.
- 軽量コンパクトでコストダウン
Light and compact for cost-down of system.

■ 仕様

Specifications

使用流体
Fluid used

空気、水、油
Air, Water, Oil

※使用条件、使用チューブにより仕様の適合が異なる場合がありますので、確認の上で使用ください。

The content of the specification may vary depending on working condition. Or the type of tube to be used.

■ 主要部品材質

Main Part Materials

No.	名称 Name	材質 Material
1	金属部 Metal	SUS316
2	パッキン Packing	Teflon

■ 推奨締付けトルク

Recommended Tightening Torque

ねじサイズ Screw size (JIS B0203)	締付けトルク (N・m) Tightening torque (N・m)
M5	0.5~1.0
R(PT) 1/8	7~9
R(PT) 1/4	12~14

※推奨締付けトルクはお守りください。

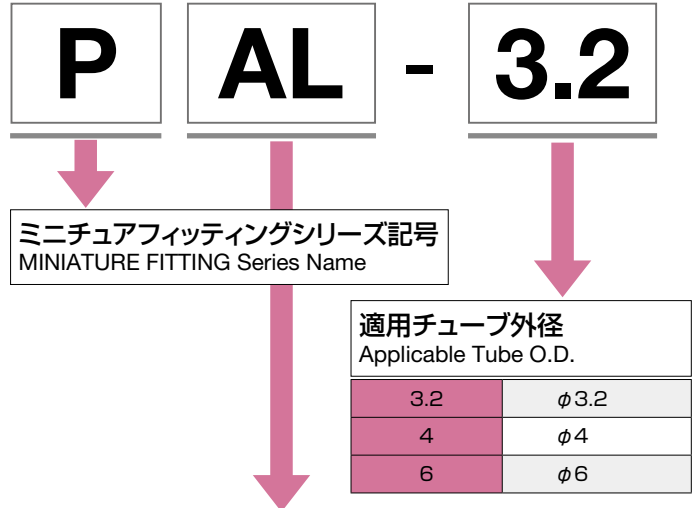
目安としては手締めの後、スパナ等の工具にて2~3回転に相当します。Rねじ部にはシールテープ又はシール剤等をご使用ください。

Please follow the recommended tightening torque.

Please use the seal tape or seal adhesive for R-screw.

■ 型番表示方法

How to Designate



機種別

Part No. of Standard Type

AL	ユニバーサルエルボ	Universal Elbow
AT	ユニバーサルティ	Universal Tee
AL-M5A	L-アジャスタブル	L-Adjustable
AT-M5A	T-アジャスタブル	T-Adjustable
CL	L-ユニオン	L-Union
CT	T-ユニオン	T-Union
TP	テフロンパッキン	Teflon Packing
TN	タケノコニップル	Telescopic Hose Nipple
FTN	ホースニップル	Hose Nipple
AFL	ホースエルボ	Hose Elbow
DN	両口タケノコニップル	Doble Telescopic Hose Nipple
N	延長継手	Extension Joint
NS	ニップル	Nipple
PL	プラグ	Plug
BS	ブッシュ	Bush
BS-1	ブッシュ	Bush

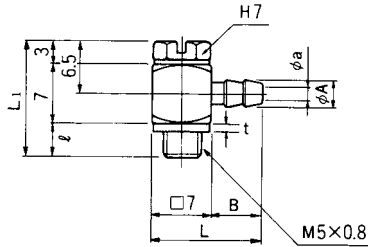
(unit : mm)

ユニバーサルエルボ
Universal Elbow
PAL



型番 Model No.	適用チューブ外径φ Applicable tube O.D.	接続ねじ Connecting screw M	a	A	B	L	L ₁	φ	t	質量 (g) Mass
PAL-3.2	3.2	M5×0.8	1.6	2.6	5	12	13.5	3.5	0.5	—
PAL-4	4	M5×0.8	1.8	2.8	5.5	12.5	13.5	3.5	0.5	—
PAL-6	6	M5×0.8	2.5	4.5	7	14	15	5	2	—

※質量についてはお問い合わせください。 Please inquire of us about mass.



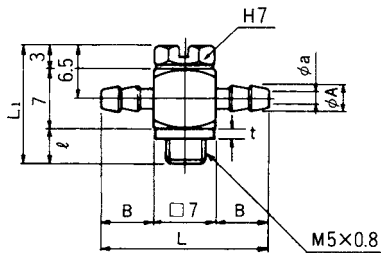
(unit : mm)

ユニバーサルティ
Universal Tee
PAT

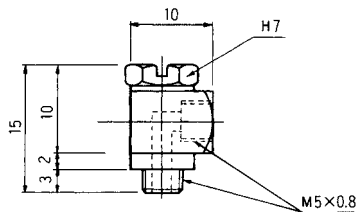


型番 Model No.	適用チューブ外径φ Applicable tube O.D.	接続ねじ Connecting screw M	a	A	B	L	L ₁	φ	t	質量 (g) Mass
PAT-3.2	3.2	M5×0.8	1.6	2.6	5	17	13.5	3.5	0.5	—
PAT-4	4	M5×0.8	1.8	2.8	5.5	18	13.5	3.5	0.5	—
PAT-6	6	M5×0.8	2.5	4.5	7	21	15	5	2	—

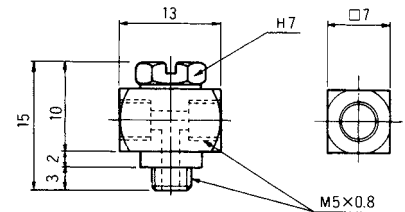
※質量についてはお問い合わせください。 Please inquire of us about mass.



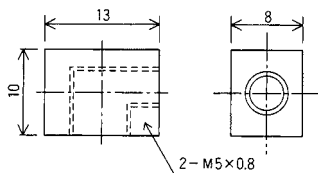
L-アジャスタブル
L-Adjustable
PAL-M5A



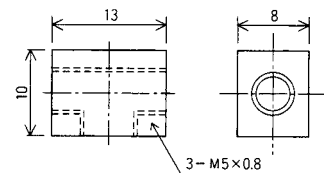
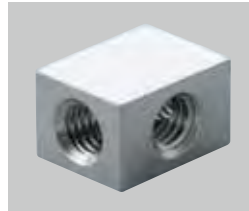
T-アジャスタブル
T-Adjustable
PAT-M5A



L-ユニオン
L-Union
PCL



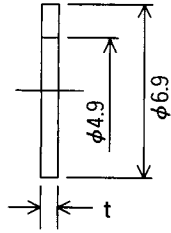
T-ユニオン
T-Union
PCT



ミニチュアフィッティング(P)

テフロンパッキン
Teflon Packing
TP

(unit : mm)



型番 Model No.	t
TP-0.5	0.5
TP-1	1
TP-2	2

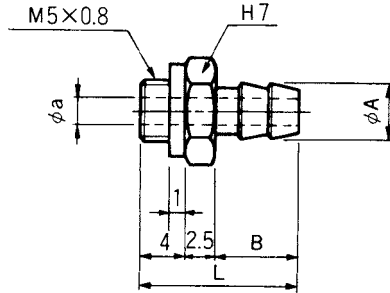
タケノコニップル
Telescopic Hose Nipple
PTN

(unit : mm)



型番 Model No.	適用チューブ外径φ Applicable tube O.D.	接続ねじ Connecting screw M	a	A	B	L	質量 (g) Mass
PTN-3.2	3.2	M5×0.8	1.6	2.6	5	11.5	—
PTN-4	4	M5×0.8	1.8	2.8	5.5	12	—
PTN-6	6	M5×0.8	2.5	4.5	7	13.5	—

※質量についてはお問い合わせください。 Please inquire of us about mass.



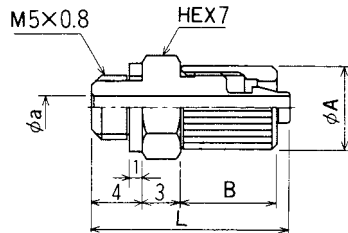
ホースニップル
Hose Nipple
PFTN

(unit : mm)



型番 Model No.	適用チューブ外径φ Applicable tube O.D.	接続ねじ Connecting screw M	a	A	B	L	質量 (g) Mass
PFTN-4	4	M5×0.8	1.8	6.5	7.5	15.5	—
PFTN-6	6	M5×0.8	2.5	8.5	8.5	16.5	—

※質量についてはお問い合わせください。 Please inquire of us about mass.



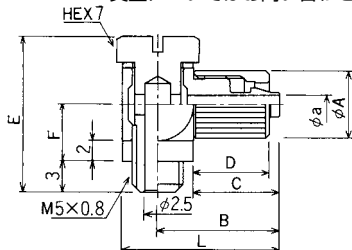
ホースエルボ
Hose Elbow
PAFL

(unit : mm)



型番 Model No.	適用チューブ外径φ Applicable tube O.D.	接続ねじ Connecting screw M	a	L	A	B	C	D	E	F	質量 (g) Mass
PAFL-4	4	M5×0.8	1.8	15.5	6.5	12	8.5	7.5	15	5.5	—
PAFL-6	6	M5×0.8	2.5	17.5	8.5	13.5	9.5	8.5	16	6	—

※質量についてはお問い合わせください。 Please inquire of us about mass.



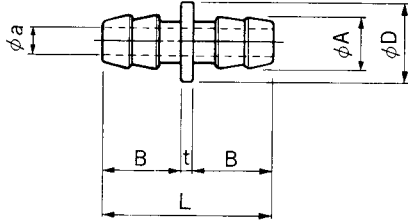
(unit : mm)

両口タケノコニップル
Doble Telescopic Hose Nipple
PDN

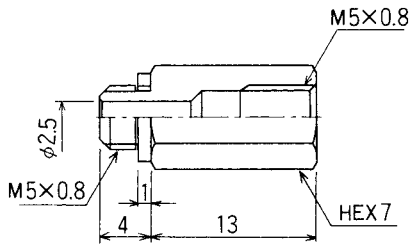


型番 Model No.	適用チューブ外径φ Applicable tube O.D.	a	A	D	B	t	L	質量 (g) Mass
PDN-3.2	3.2	1.5	2.6	4	5	1	11	—
PDN-6	6	2.3	4.4	7	7	1	15	—

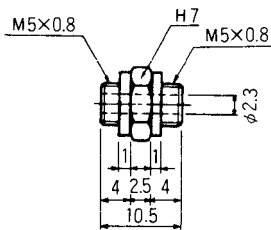
※質量についてはお問い合わせください。 Please inquire of us about mass.



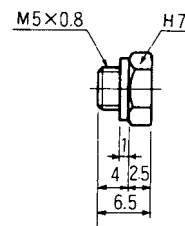
延長継手
Extension Joint
PN-M5×M5L



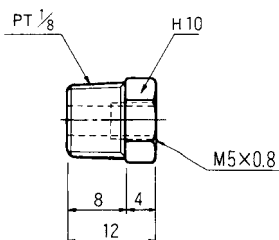
ニップル
Nipple
PNS



プラグ
Plug
PPL



ブッシュ
Bush
PBS



ブッシュ
Bush
PBS-1

